

Utflykter arrangerade av Naturskyddsföreningen Mora samt Naturskyddsföreningen Orsa

Torsdag 12 maj

Ore Skogsrike

Tid: 9.00-16.00

Samlingsplats: Moraparken kl. 9.00

Utrustning: Stövlar/kängor, matsäck och fika för hela dagen

Svårighetsgrad: Ca 8 km bitvis tuff vandring

Kostnad: 250 kr/person



Världsnaturfonden har utsett Ore Skogsrike till en Pärla, extra skyddsvärd och vacker natur i Sverige. Området är ett för Sverige och Västeuropa unikt skogslandskap med tallnaturskog. Naturvärdena finns dokumenterade i ett tiotal olika inventeringsrapporter.

Kampen för skogarna här har varit mycket stark och rönt nationellt och internationellt intresse. Sveaskog avverkade bland annat en skyddsvärd skog vid Brännvinsberget i Ore Skogsrike strax norr om Furudal. I skogen fanns 40 olika rödlistade arter och signalarter.

”Ändå hugger man... Rapport från Ore Skogsrike med en analys av Sveaskogs naturvårdsambitioner” av Sebastian Kirppu, Helena Björnström och Bengt Oldhammer:

[Läs rapporten här](#)

Guide: Sebastian Kirppu

Fredag 13 maj

OBS! Studiebesök på Hansjö Mejeri och Solsyran ingår i Handla Miljövänligt och Mat- och jordbruksnätverkens träff, men är öppet för alla.

Hansjö Mejeri

Tid: 13.45-17.30

Samlingsplats: Moraparken för bussavfärd kl. 13.45

Utrustning: Oömma kläder och pengar att handla för

Svårighetsgrad: Studiebesök inom- och utomhus, kort promenad

Ingen kostnad



Hansjö Mejeri jobbar med gårdens egna ekologiska och KRAV-märkta komjölk. Ostarna görs av lågpastöriserad mjölk som inte är standardiserad eller homogeniserad. Tillverkningen är hantverksmässig och småskalig.

Det är ett litet familjeföretag som drivs av ägaren Björn Daniels tillsammans med maken Nicolina. Mejeriet grundades av Björns föräldrar. För att komplettera mjölkgården började de tillverka ost av en liten del av mjölken som såldes lokalt i Dalarna. Sedan dess har företaget växt och idag säljs ostarna långt utanför Dalarnas länsgräns.

Poetiska namn på ostarna som Hansjö Tindra, Lilja, Svartros och Gulla lockar till kulinariska upplevelser. Numera produceras även ekologisk mjölk och fil i mejeriet och det finns en liten gårdsbutik.

[Läs mer här](#)

[Hansjömejeris facebook sida](#)

Guide: Björn Daniels

Solsyrans grönsaksodling

Hos Solsyran i Hansjö utanför Orsa bedriver Eva Gustavsson en småskalig och hantverksmässig produktion av ekologiska färska och mjölksyrejässta grönsaker samt havtorn. Ledorden är kvalitet, artrikedom och biologiska processer.

Eva visar och berättar om sin ekologiska odling, hur ett år ser ut, om gårdsbutiken, mjölksyrejäsning och lite om problem/utmaningar för ekodlare.



[Läs mer här](#)

[Solsyrans facebook sida](#)

13.45 Avresa Moraparken

13.55 Upphämtning vid Mora resecentrum

14.15 Studiebesök: halva gruppen Hansjö Mejeri, halva Solsyrans grönsaksodling

15.15 Fika och byte av grupp

15.45 Studiebesök

17.00 Hemresa

17.20 Ankomst Moraparken

Fredag 13 maj

Svämskogar längs Unnån

Tid: 17.00-21.00

Samlingsplats: Moraparken kl. 17.00 för bussavfärd via Morastrand station kl. 17.05 och ICA Orsa kl. 17.20

Utrustning: Stövlar och fika

Svårighetsgrad: 2 km lätt vandring, vadning av ett par små vattendrag.

Kostnad: 100 kr/person



Under årtusenden har översvämningar som en följd av isproppar format naturen längs med den fyra mil långa Unnån i Orsa. Vattendraget är helt oreglerat och har en naturlig dynamik som resulterat i säregna svämskogar med en örtrik flora. Sidogrenar med rinnande vatten hyser stor rikedom på död ved. Gallmyggor, nya för vetenskapen, har hittats i dessa miljöer senaste åren. Hundratals träd har synliga skador efter isblock (isljud), ett fenomen som kommer att studeras under utflykten.

Unnån är ett praktexempel på grön infrastruktur i ett av skogsbruket sargat landskap. Avrinningsområdet består av fem stora naturreservat i norra Mora och Orsa. Ån har restaurerats som fiskevatten efter flottningsepoken. Unnåns betydelse som spridningskorridor kräver mer skydd av skog, men där går arbetet trögt.

[Läs mer i inventeringsrapporten här.](#)

Tryckta exemplar kan erhållas under exkursionen.

Guider: Bengt Oldhammer och Peter Turander

Reservplan om det är vårflood:

Brantuddens naturreservat

Tid: 17.00-21.00

Samlingsplats: Moraparken kl. 17.00 för bussavfärd via Morastrand station kl. 17.05 och ICA Orsa kl. 17.20

Utrustning: Stövlar och fika

Svårighetsgrad: 2,5 km medelsvår vandring

Kostnad: 100 kr/person

Promenad från gamla OK i Orsa/Hembygdsgården till Brantuddens naturreservat och båthamnen. En sträcka på 2,5 km. Vissa partier kan vara blöta och man får inte vara helt ovan att gå och ha alltför dålig balans. Fin granskog med strutbräken, några rödlistade arter, fåglar, vatten där Enån strömmar ut. Ett litet parti med tall där det brunnit, aspskog, sjönära utsikt och ett rikt fågelliv i skogen.



Lördag 14 maj

Fågelmorgan vid Lindänget

Tid: 6.00-8.30

Samlingsplats: Moraparken kl. 6.00 för bussavfärd

Utrustning: Stövlar och fika, gärna kikare

Svårighetsgrad: 100 m lätt vandring, rullstolsramp till fågeltornet finns

Kostnad: 100 kr/person



Lindängets betade strandängar ligger vackert längs med Orsasjön. Här rastar flyttande fåglar på väg norr- eller söderut. Här blommar kalkgynnade växter och här frodas ovanliga snäckor, fjärilar och trollsländor. Med hjälp av fågeltorn och leder kan du som besökare njuta av detta paradiset!

Landskapet vid Lindänget är mycket tilltalande med vyer ut över Orsasjön med höglandet i fondon. Även det ljusa, öppna kulturlandskapet är vackert, liksom den lövdominerade skogen i området. Lindänget hyser två väsensskilda naturtyper: den öppna strandängen i söder och skogsmarken i norr.

Under fåglarnas flyttning kan ett stort utbud av änder, vadare och tättingar ses i området, däribland dubbelbeckasin och dvärgbeckasin som kan höras med sina spektakulära spellåten under sena vårkvällar. Bland regelbundet häckande fåglar kan nämnas tofsvipa, enkelbeckasin, skrattmå, silvertärna, rörsångare, mindre hackspett, grönsångare och stjärtmes.

Strandängarna är även av botaniskt intresse med flera arter som signalerar att det finns kalk i marken. En sådan är gräset älvväxing. Det lägre djurlivet är rikt med förekomst av bland annat kalkkärrsgrynsnäcka. Av insekter märks en artrik fjärils- och trollsländefauna. I området finns hela 762 olika arter registrerade!

Guider: Per Ax och Emelie Drott

[Läs mer om Lindänget här](#)

Söndag morgon

Morgonpromenad längs Hemulån

Tid: sön kl. 6.30-8.00

Samlingsplats: Moraparkens entré kl. 6.30

Utrustning: Promenadskor/kängor och gärna kikare om du har

Svårighetsgrad: Ca 3 km lätt kuperad vandring
Ingen kostnad



I denna vackra sandbarrskog finns det meandrande vattendraget Hemulån. Här växer gammal tallskog, där bland annat bombmurkla och knärot har hittats. Bävern, som firar 100 år i Sverige i år, simmar i ån. Det klassiska Vasaloppsspåret går längs ån, med endast 2 km kvar till måldevisen.

Hela Hemusområdet ingår i riksintresset Morafälten som utgörs av ett senglacialt isälvsdelta med ett av landets största och vackraste flygsandfält med ryggformade dyner.

Har vi tur får vi höra flera fågelarter, kanske till och med göken.

Guide: Bo "Bosse Präst" Wallin

[Läs mer om Hemusområdet här](#)

Söndag 15 maj

Vandring i Alderängarnas naturreservat

Tid: 18.00-21.00

Samlingsplats: Moraparken kl. 18 för bussavfärd

Utrustning: Kängor/stövlar och fika

Svårighetsgrad: Ca 4 km vandring längs en stig med en kraftig backe

Kostnad: 100 kr/person



Alderängarna har formats av is och översvämningar under årtusenden. Dessutom har vissa ängar slåttrats under flera århundraden. När fem kraftverk byggdes i Österdalälven var det början på slutet för många unika älvmiljöer med sällsynta växter och djur.

Miljön är synnerligen variationsrik med branta nipor, urskogsartade partier, öppna slåttermarker och klapperstenstränder i anslutning till Österdalälven. Detta tillsammans med den vackra och ostörda landskapsbilden ger området mycket höga värden för bevarandet av den biologiska mångfalden.

Reservatet är ett väldigt labyrintiskt område av vattenvägar, källor och kärr. I omgivningen reser sig branter där gran och aspar växer. Vegetationens intressantaste inslag är mosippa, getväppling och backstarr. Bäver, utter, lodjur och häckande fåglar såsom spillkråka, slaguggla, stjärtmes och mindre hackspett lever här.

Alderängarna ingår i Morafältet, vilket är utpekade som riksintresse. Området har bedömts vara av internationell betydelse som exempel på ett inlandsdelta. Områdets särpräglade naturförhållanden har bidragit till att en mycket värdefull flora och fauna funnit livsrum. Inte mindre än 27 hotade arter har påträffats, där insektsfaunan är särskilt väl representerad.

[Läs mer om Alderängarna här](#)

[Information från Länsstyrelsen](#)

[Information från Moraoutdoor](#)

Guider: Bengt Oldhammer och Per Ax

Barnaktiviteter vid Moraparken

Lördag kl. 10-12 Vi bygger bihotell, planterar frön och lär oss om Allemansrätten.

Ledare: Eva Bååth Holmqvist

Lördag kl. 13-15 Vi håvar vattendjur och letar bäverspår.

Ledare: Lisen Vogt

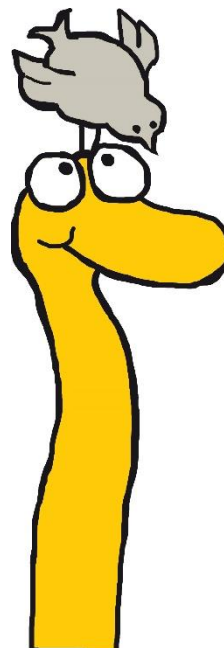
Söndag kl. 10-12 Vi letar knoppisar och gör Naturbingo.

Ledare: Eva Bååth Holmqvist

Söndag kl. 13-15 Vi lyssnar och tittar på fåglar och testar våra kunskaper på en tipspromenad om fåglar.

Ledare: Eva Bååth Holmqvist

Kostnadsfritt.



Cykelinspiration utanför Moraparken

Lördag kl. 12-15

Se och prova på elcyklar, lastcyklar, cykelvagnar med mera.

Kostnadsfritt.

Ingen anmälan.



Förslag på egna utflykter

Gångavstånd

- Hemus naturreservat med Hemulån
- Dalälven
- Saxviken och Tingsnäs Udde
- Sandängarna/Golfrundan
- Zorngården och Zornmuseet
- Åmåsäng förbi Zorns gammelgård

Cykelavstånd

- Vinäsgravens naturreservat
- Fladdermöss i mellersta Selbäck (kväll/natt)
- Broarna runt

Bilavstånd

- Norrviken, Sollerön fåglar
- Flygsandfältet Bonäs
- Gesundaberget/Sollerön
- Storstupet/Helvetesfallet. Spännande kanjon med häftiga vyer.
[Läs mer här](#)
- Kättboåsens fäbod
- Naturum Dalarna i Siljansnäs
- Siljansfors Skogsmuseum
- Dalahästtillverkning Nusnäs

På längre avstånd

- Koppången
- Hykjeberg
- Fulufjället

